



Product Service

# ZERTIFIKAT

Nr. Z1A 17 10 29064 016

**Zertifikatsinhaber:** **Anton Kessel GmbH**  
 Alheimer Str. 1  
 88515 Langenenslingen/Andelfingen  
 DEUTSCHLAND

**Prüfzeichen:**

**Produkt:** **Werkbänke**  
**Kombiwerkbenke, Gruppenwerkbenke**

**Geprüft nach:** PPP 54004B:2015  
 AfPS GS 2014:01 PAK

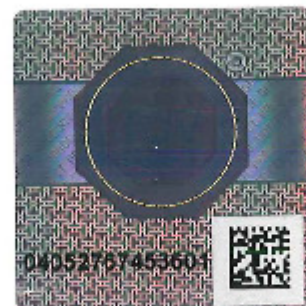
Das Produkt entspricht hinsichtlich der Gewährleistung von Sicherheit und Gesundheit den Anforderungen des deutschen Produktsicherheitsgesetzes § 20 bis 22 ProdSG. Es kann mit den oben abgebildeten Prüfzeichen gekennzeichnet werden. Eine Veränderung der Darstellung der Prüfzeichen ist nicht erlaubt. Die Übertragung eines Zertifikates durch den Zertifikatsinhaber an Dritte ist unzulässig. Das Zertifikat ist gültig bis zum angegebenen Zeitpunkt, sofern es nicht früher gekündigt wird. Umseitige Hinweise sind zu beachten.

**Prüfbericht Nr.:** 713118677-3

**Gültig bis:** 2022-10-16

**Datum,** 2017-10-18

(Jens Biesenack)



Seite 1 von 3

**ZERTIFIKAT**

Nr. Z1A 17 10 29064 016

**Modell(e):** Kombiwerkbänke Serie V 1500; V 2000; V 2800; V4050  
Kombiwerkbänke Serie VH 1500; VH 2000  
Kombiwerkbänke Serie VC 1530; VC 2030  
Gruppenwerkbänke Serie VG ohne Energieaufsatz  
alle Modelle siehe Anhang

**Kenndaten:** KOMBIWERKBÄNKE Serie V 1500; V 2000; V 2800; V4050

**Typen:**

Modell 501 V; Modell 502 V; Modell 601 V; Modell 602 V;  
Modell 603 V; Modell 604 V; Modell 701 V; Modell 702 V;  
Modell 703 V; Modell 704 V; Modell 705 V; Modell 706 V;  
Modell 707 V; Modell 708 V; Modell 709 V; Modell 801 V;  
Modell 802 V; Modell 803 V; Modell 804 V; Modell 805 V;  
Modell 806 V; Modell 807 V; Modell 808 V; Modell 809 V;  
Modell 810 V; Modell 811 V; Modell 812 V; Modell 813 V;  
Modell 814 V; Modell 815 V; Modell 521 V; Modell 522 V;  
Modell 621 V; Modell 622 V; Modell 623 V; Modell 624 V;  
Modell 721 V; Modell 722 V; Modell 723 V; Modell 822 V;  
Modell 826 V; Modell 827 V; Modell 828 V; Modell 830 V;  
Modell 832 V; Modell 834 V; Modell 850 V; Modell 851 V;  
Modell 531 V; Modell 532 V; Modell 631 V; Modell 632 V;  
Modell 633 V; Modell 634 V; Modell 731 V; Modell 732 V;  
Modell 733 V; Modell 902 V; Modell 906 V; Modell 907 V;  
Modell 908 V; Modell 910 V; Modell 911 V; Modell 912 V;  
Modell 913 V; Modell 914 V; Modell 541 V; Modell 542 V;  
Modell 643 V; Modell 741 V; Modell 742 V; Modell 743 V;  
Modell 926 V; Modell 927 V; Modell 928 V; Modell 930 V;  
Modell 931 V; Modell 932 V;

**Belastbarkeit Platte:**

max. 800 kg bis 1000 kg (modellabhängig)

**Belastbarkeit Schublade:** max. 100 kg**Schubladen:** 500 x 540 mm (B x T)**Längen:** 1500, 2000, 2800, 4050 mm**Breite:** 700 mm**Arbeitshöhen:** 840, 850, 890, 900 mm**Arbeitsplattenstärke:** 40, 50 mm**Arbeitsplatte-Ausführungen:**

Buche massiv, Kunststoffschichtplatte, Universalplatte,

Platte mit verzinktem Stahlblech

Weitere Kenndaten siehe Anhang

**Produktions-  
stätte(n):**

29064

Seite 2 von 3





Kombiwerkbanke Serie VH 1500; VH 2000	
Modelle:	Modell 801 VH; Modell 802 VH; Modell 803 VH; Modell 804 VH; Modell 805 VH; Modell 806 VH; Modell 807 VH; Modell 808 VH; Modell 809 VH; Modell 810 VH; Modell 811 VH; Modell 812 VH; Modell 813 VH; Modell 814 VH; Modell 815 VH; Modell 821 VH; Modell 822 VH; Modell 823 VH; Modell 827 VH; Modell 828 VH; Modell 829 VH; Modell 830 VH; Modell 833 VH; Modell 834 VH;

Parameter	
Belastbarkeit Platte:	max. 1000 kg
Belastbarkeit Schublade:	max. 100 kg
Schubladen (B x T):	500 x 540 mm
Längen:	1500, 2000 mm
Breite:	700 mm
Arbeitshöhen:	840, 850, 890, 900 mm
Arbeitsplattenstärke:	40, 50 mm
Arbeitsplatten-Ausführung:	Buche massiv

Kombiwerkbanke Serie VC 1530; VC 2030	
Modelle:	Modell 300 VC; Modell 501 VC; Modell 502 VC; Modell 503 VC; Modell 601 VC; Modell 602 VC; Modell 603 VC; Modell 604 VC; Modell 701 VC; Modell 702 VC; Modell 703 VC; Modell 704 VC; Modell 320 VC; Modell 521 VC; Modell 522 VC; Modell 523 VC; Modell 621 VC; Modell 622 VC; Modell 623 VC; Modell 624 VC; Modell 721 VC; Modell 722 VC; Modell 723 VC; Modell 724 VC;

Parameter	
Belastbarkeit Platte:	max. 500 kg, bei gleichmäßig verteilter Last
Belastbarkeit Schublade:	max. 100 kg
Schubladen (B x T):	500 x 540 mm
Längen:	1530, 2030 mm
Breite:	700 mm
Arbeitshöhen:	höhenverstellbar 750 - 1050 mm
Arbeitsplattenstärke:	40 mm
Arbeitsplatten-Ausführung:	Buche massiv, Kunststoffschichtplatte

Gruppenwerkbanke Serie VG ohne Energieaufsatz	
Modelle:	Modell 302 VG; Modell 306 VG; Modell 404 VG; Modell 454 VG; Modell 601 VG; Modell 602 VG; Modell 603 VG; Modell 604 VG; Modell 605 VG; Modell 606 VG; Modell 801 VG; Modell 806 VG

Parameter	
Belastbarkeit Platte:	max. 1000 kg bei gleichmäßig verteilter Last
Belastbarkeit Schublade:	max. 100 kg
Schubladen (B x T):	500 x 540 mm
Längen:	3-Eck, 4-Eck, 6-Eck, 8-Eck
Breite:	700 mm
Arbeitshöhen:	850, 900 mm
Arbeitsplattenstärke:	50 mm
Arbeitsplatten-Ausführung:	Buche massiv