



Product Service

ZERTIFIKAT

Nr. Z1A 17 10 29064 018

Zertifikatsinhaber: **Anton Kessel GmbH**
 Altheimer Str. 1
 88515 Langenenslingen/Andelfingen
 DEUTSCHLAND

Prüfzeichen:

Produkt: **Werkbänke**
Kasten- und Kombiwerkbänke, Beistell- und
Schubladenschränke

Geprüft nach: PPP 54004B:2015
 AfPS GS 2014:01 PAK

Das Produkt entspricht hinsichtlich der Gewährleistung von Sicherheit und Gesundheit den Anforderungen des deutschen Produktsicherheitsgesetzes § 20 bis 22 ProdSG. Es kann mit den oben abgebildeten Prüfzeichen gekennzeichnet werden. Eine Veränderung der Darstellung der Prüfzeichen ist nicht erlaubt. Die Übertragung eines Zertifikates durch den Zertifikatsinhaber an Dritte ist unzulässig. Das Zertifikat ist gültig bis zum angegebenen Zeitpunkt, sofern es nicht früher gekündigt wird. Umseitige Hinweise sind zu beachten.

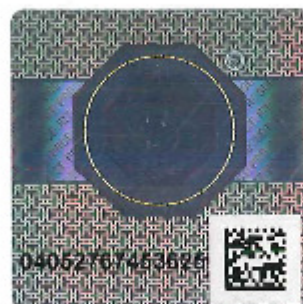
Prüfbericht Nr.: 713118677-5

Gültig bis: 2022-10-16

Datum, 2017-10-18

(Jens Blesenack)

Seite 1 von 4





Product Service

ZERTIFIKAT**Nr. Z1A 17 10 29064 018****Modell(e):**

Kastenwerkbänke Serie BL 1500, BL 2000, BL 2800, BL 4050
Kastenwerkbänke Serie E 1500, E 2000
Kombiwerkbänke E 1500, E 2000, E 2800
Beistellschränke V 800, V 980
Schubladerschränke Serie V 760; V 910; V 1060
Thekenschränke
alle Modelle siehe Anhang

Kenndaten:

KASTENWERKBÄNKE Serie BL 1500, BL 2000, BL 2800, BL 4050

Typen:

Modell 103 BL; Modell 104 BL; Modell 105 BL; Modell 106 BL;
 Modell 107 BL; Modell 108 BL; Modell 109 BL; Modell 116 BL;
 Modell 118 BL; Modell 130 BL; Modell 131 BL; Modell 132 BL;
 Modell 137 BL; Modell 138 BL; Modell 139 BL; Modell 303 BL;
 Modell 304 BL; Modell 309 BL; Modell 334 BL; Modell 340 BL;
 Modell 341 BL; Modell 342 BL; Modell 343 BL; Modell 344 BL;
 Modell 345 BL; Modell 347 BL; Modell 348 BL; Modell 349 BL;
 Modell 404 BL; Modell 409 BL; Modell 119 BL; Modell 120 BL;
 Modell 121 BL; Modell 122 BL; Modell 123 BL; Modell 125 BL;
 Modell 126 BL; Modell 127 BL; Modell 146 BL; Modell 319 BL;
 Modell 320 BL; Modell 327 BL; Modell 328 BL; Modell 350 BL;
 Modell 351 BL; Modell 352 BL; Modell 353 BL; Modell 354 BL;

Belastbarkeit Buche massiv Platte:

max. 1500 kg bei gleichmäßig verteilter Last

Belastbarkeit Kunststoffschichtplatte:

max. 800 kg gleichmäßig verteilter Last

Belastbarkeit Universalplatte:

max. 800 kg gleichmäßig verteilter Last

Belastbarkeit Platte mit verzinktem Stahlblechbelag:

max. 800 kg bei gleichmäßig verteilter Last

Belastbarkeit Schublade: max. 100 kg

Schubladen: 500 x 540 mm (B x T)

Längen: 1500, 2000, 2800, 4050 mm

Breite: 700 mm

Arbeitshöhen: 840, 850, 890, 900 mm

Arbeitsplattenstärke: 40, 50 mm

Arbeitsplatten-Ausführungen: Buche massiv, Kunststoffschichtplatte, Universalplatte, Platte mit verzinktem Stahl

Weitere Kenndaten siehe Anhang

**Produktions-
stätte(n):**

29064

Seite 2 von 4



Kastenwerkbänke Serie E 1500, E 2000	
Modelle:	Modell 103 E; Modell 105 E; Modell 106 E; Modell 107 E; Modell 108 E; Modell 109 E; Modell 110 E; Modell 111 E; Modell 130 E; Modell 131 E; Modell 132 E; Modell 134 E; Modell 145 E; Modell 147 E; Modell 148 E; Modell 119 E; Modell 120 E; Modell 121 E; Modell 122 E; Modell 123 E; Modell 124 E; Modell 126 E; Modell 128 E; Modell 146 E;
Parameter	
Belastbarkeit Buche massiv Platte:	max. 1200 kg bei gleichmäßig verteilter Last
Belastbarkeit Kunststoffschichtplatte:	max. 800 kg bei gleichmäßig verteilter Last
Belastbarkeit Universalplatte:	max. 800 kg bei gleichmäßig verteilter Last
Belastbarkeit Platte mit verzinktem Stahlblechbelag:	max. 800 kg gleichmäßig verteilter Last
Belastbarkeit Schublade:	max. 70 kg
Schubladen (B x T):	500 x 540 mm
Längen:	1500, 2000 mm
Breite:	700 mm
Arbeitshöhen:	840, 850 mm
Arbeitsplattenstärke:	40, 50 mm
Arbeitsplatten-Ausführung:	Buche massiv, Kunststoffschichtplatte, Universalplatte, Platte mit verzinktem Stahlblechbelag

Kombiwerkbänke Serie E 1500, E 2000, E 2800	
Modelle:	Modell 801 E; Modell 802 E; Modell 803 E; Modell 804 E; Modell 805 E; Modell 806 E; Modell 807 E; Modell 808 E; Modell 809 E; Modell 810 E; Modell 811 E; Modell 812 E; Modell 813 E; Modell 814 E; Modell 815 E; Modell 821 E; Modell 822 E; Modell 823 E; Modell 824 E; Modell 825 E; Modell 826 E; Modell 827 E; Modell 829 E; Modell 830 E; Modell 901 E; Modell 902 E; Modell 903 E; Modell 904 E; Modell 905 E; Modell 906 E; Modell 907 E; Modell 909 E; Modell 910 E
Parameter	
Belastbarkeit Buche massiv Platte:	max. 1000 kg bei gleichmäßig verteilter Last
Belastbarkeit Kunststoffschichtplatte:	max. 800 kg bei gleichmäßig verteilter Last
Belastbarkeit Universalplatte:	max. 800 kg bei gleichmäßig verteilter Last
Belastbarkeit Platte mit verzinktem Stahlblechbelag:	max. 800 kg gleichmäßig verteilter Last
Belastbarkeit Schublade:	max. 70 kg
Schubladen (B x T):	500 x 540 mm
Längen:	1500, 2000, 2800 mm
Breite:	700 mm
Arbeitshöhen:	840, 850 mm
Arbeitsplattenstärke:	40, 50 mm
Arbeitsplatten-Ausführung:	Buche massiv, Kunststoffschichtplatte, Universalplatte, Platte mit verzinktem Stahlblechbelag



Beistellschränke Serie V 800, V 980	
Modelle:	Modell 101; Modell 102; Modell 103; Modell 104; Modell 105; Modell 106; Modell 201; Modell 202; Modell 203; Modell 204; Modell 205; Modell 206; Modell 310; Modell 311; Modell 401; Modell 402; Modell 403; Modell 404; Modell 405; Modell 406; Modell 501; Modell 502; Modell 503; Modell 504; Modell 505; Modell 506; Modell 603; Modell 605;
Parameter	
Belastbarkeit Buche massiv Platte:	max. 1000 kg bei gleichmäßig verteilter Last
Belastbarkeit Ablagewanne:	max. 100 kg
Belastbarkeit Schublade:	max. 100 kg
Schubladen (B x T):	1200 x 600 mm; 750 x 600 mm
Längen:	660, 665, 1275, 1280 mm
Breite:	615 mm
Arbeitshöhen:	800, 840, 850, 890, 900, 1020 mm
Arbeitsplattenstärke:	40, 50 mm
Arbeitsplatten-Ausführung:	Buche massiv, Ablagewanne
Schubladenschränke Serie V 760; V 910; V 1060	
Modelle:	Modell 3001; Modell 3002; Modell 3003; Modell 3004; Modell 3005; Modell 3007; Modell 3008; Modell 3009; Modell 4001; Modell 4002; Modell 4003; Modell 4004; Modell 4005; Modell 4006; Modell 4007; Modell 4008; Modell 4009;
Parameter	
Belastbarkeit Buche massiv Platte:	max. 1000 kg bei gleichmäßig verteilter Last
Belastbarkeit Schublade:	max. 100 kg
Schubladen (B x T):	900 x 600 mm
Längen:	950, 1060 mm
Arbeitshöhen:	1020 mm
Arbeitsplattenstärke:	40 mm
Thekenschränke	
Modelle:	Modell 3020; Modell 3021; Modell 3022; Modell 3030
Parameter	
Belastbarkeit Platte:	max. 1500 kg bei gleichmäßig verteilter Last
Belastbarkeit Kunststoffschichtplatte:	max. 800 kg bei gleichmäßig verteilter Last
Belastbarkeit Universalplatte:	max. 800 kg bei gleichmäßig verteilter Last
Belastbarkeit Platte mit verzinktem Stahlblechbelag:	max. 800 kg gleichmäßig verteilter Last
Belastbarkeit Schublade:	max. 100 kg
Schubladen (B x T):	1200 x 600 mm; 750 x 600 mm
Längen:	1500, 2000 mm
Breite:	800 mm
Arbeitshöhen:	840, 850, 890, 900 mm
Arbeitsplattenstärke:	40, 50 mm
Arbeitsplatten-Ausführung:	Buche massiv, Kunststoffschichtplatte, Universalplatte, Platte mit verzinktem Stahlblechbelag

Seite 4 von 4

Datum: 18.10.2017